

Vivi anche tu la Magica

PASQUA

ESPRIT DE PARIS

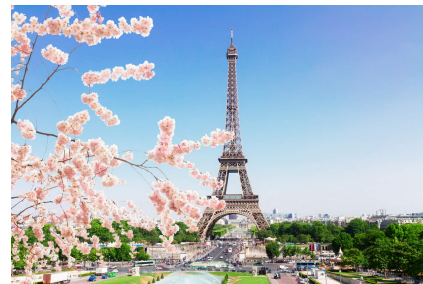
Parigi... come non l'avete mai vista!



dal 18 al 22 APRILE 2025 - 5gg

Voli **ITA AIRWAYS** da **CATANIA e PALERMO**

Guida **ESPRIT ...Angela Gaetani residente in hotel con il gruppo**



La Tua vacanza è assai preziosa, ti invitiamo a dedicare qualche minuto alla lettura del **programma** dettagliato. Lo troverai originale e innovativo, pensato con la testa e con il cuore da chi conosce e ama profondamente questa Città. Se sei un viaggiatore attento, attivo e curioso **ESPRIT DE PARIS** ti conquisterà irrimediabilmente nella sua **Joie de Vivre**.

 **PRENOTAZIONI SERENE**

ASSICURAZIONI

Annulamento

Sanitaria e Bagaglio

INCLUSE NELLA

QUOTA D'ISCRIZIONE

PRIMA PRENOTI – MENO SPENDI

verifica la migliore quota disponibile (Low Cost, Smart, Smile) al momento della prenotazione

★ **LOW COST** ★

965€

acconto alla conferma 50%
saldo entro il 15 Marzo

★ **SMART** ★

1015€

acconto alla conferma 25%
saldo entro il 15 Marzo

★ **SMILE** ★

1065€

acconto alla conferma 25%
saldo entro il 15 Marzo



LA QUOTA COMPRENDE (per persona in camera doppia)

- ✓ **Voli ITA Airways da Catania e Palermo**
Incluso 1 bagaglio in stiva max 23 kg e 1 bagaglio a mano da max 8 kg
- ✓ **Trasferimenti in Pullman GT** in arrivo e partenza a Parigi
- ✓ **4 notti Hotel ibis Styles Bercy 3***** centrale di qualità; **incl. Colazione Buffet**
- ✓ **5 programmi guidati** ...vedi programma dettagliato
- ✓ **Guida d'eccellenza ...Angela Gaetani** residente in hotel con il gruppo
- ✓ **Assistenza negli aeroporti di Palermo e Catania, e al rientro da Parigi**
- ✓ **Whisper Radio Receiver** durante le visite a partire da 15 partecipanti

LA QUOTA NON COMPRENDE

La mancia per la guida, i pasti, ingressi ai monumenti (comunque non previsti), gli extra in genere e quanto non espressamente evidenziato alla voce "La quota comprende"

Suppl. Singola 270€ Tasse Aeroportuali 98€ (soggette a modifica)

Quota Iscrizione & Assicurazioni*: Adulti 78€ Bambini 2-12 anni n.c. 58€

***Include:** Assicurazione Annulamento dal momento della prenotazione al giorno di partenza, anche per causa covid-19
più Assicurazione in corso di viaggio: Sanitaria h24 anche in caso di Covid-19 e Assicurazione sul Bagaglio

Tassa di Soggiorno 5,53€ a persona a notte, a partire da 18 anni, **da pagare in hotel**

L'hotel non ha camere triple e quaduple

per GENITORI con 1 o 2 FIGLI

da 2 a 15 anni (16 non compiuti)

PROPONIAMO 2 CAMERE COMUNICANTI

ALLE CONDIZIONI EVIDENZIATE A FIANCO

condizioni sulla 2a CAMERA

se occupata da 2 bambini

18% Riduzione per ogni bambino

se occupata da 1 bambino: nessuna riduzione



n.b. le camere comunicanti sono molto limitate. In mancanza di disponibilità di camere comunicanti, la 2a camera, se occupata da una sola persona paga il supplemento singola, se occupata da 2 persone non è prevista nessuna riduzione.

Operativo voli (soggetto a modifica da parte di ITA Airways)

18.04.2025 CATANIA-ROMA AZ1730 13:00-14:25 **PALERMO-ROMA** AZ1784 12:15-13:25 **ROMA-PARIGI** CDG AZ324 15:10-17:20

22.04.2025 PARIGI ORLY-LINATE AZ353 19:20-20:45 **LINATE-CATANIA** AZ1743 21:55-23:40 **LINATE-PALERMO** AZ1771 21:55- 23:30

Condizioni Generali di Contratto alla voce "Condizioni di Vendita" sul sito www.landtour.it - si intendono accettate al momento della prenotazione

www.landtour.it



PASQUA 2025 dal 18 al 22 APRILE 5 giorni

18 Aprile – ven CATANIA / PALERMO → PARIGI Bercy Village (incluso)

Incontro dei partecipanti 2 ore prima dell'orario dei voli con gli assistenti Land Tour negli aeroporti di Catania e Palermo, operazioni di check-in e partenza per Parigi, via Roma Fiumicino, con **Voli Ita Airways**.

Arrivo all'aeroporto Paris Charles de Gaulle nel pomeriggio, **trasferimento in pullman GT** in hotel e sistemazione nelle camere riservate. Il quartiere dove è situato il tuo albergo è molto bello ed interessante, e quindi per condividere insieme la conoscenza del luogo sei invitato alla gradevole **Promenade commentata** che ti porterà all'esplorazione **del quartiere di Bercy, del suo bel parco e di Bercy Village** animatissima area dalle belle casette, antiche bottaie, oggi negozi molto speciali e ristoranti di tendenza molto amati dai parigini. Questo luogo ti piacerà moltissimo. Cena libera. Pernottamento.

19 Aprile – sab matt Parigi Medievale (incluso) pom Belle Epoque e Passaggi Coperti (facoltativo)

Prima colazione a buffet in albergo. Pranzo e cena liberi.

Mattinata dedicata alla visita guidata, in Metro e a piedi, nel cuore della Parigi Medievale. Solo 2 fermate e sei già a pochi passi da Notre-Dame. Interessante la passeggiata commentata che, attraversato il Pont du Change sulla Senna, ti permette di conoscere la storia dei principali monumenti dell'**Ile-de-la-Cité**: la Conciergerie (esterni), la Sainte-Chapelle (esterni); ci avvicineremo anche alla **Cattedrale di Notre-Dame**. Il 7 dicembre 2024 c'è stata la cerimonia di inaugurazione 5 anni dopo un devastante incendio. In alcune aree della cattedrale il cantiere è ancora attivo per cui per diversi mesi ancora il tempio sarà aperto esclusivamente ai fedeli. Purtroppo i gruppi culturali, o singoli, accompagnati da una guida potranno entrare a partire solo dal 9 giugno 2025. Ancora una volta sulla Senna... il fiume dei poeti e degli innamorati, e ti ritrovi sulla Rive Gauche dove ad accoglierti è il tipico **quartiere medievale di St-Michel** che mantiene ancora oggi il fascino della topografia medievale. In questo scenario così suggestivo il commento della tua guida ti trasporta nella vita quotidiana di una Parigi d'altri tempi. Rientro in hotel.

Per il pomeriggio, ti propone, **facoltativamente**, la **Parigi della Belle Epoque e dei Passaggi Coperti**, straordinaria visita guidata in Metro e a piedi. Per te, se vorrai seguirci, la Parigi più intima e nascosta: entrerai nell'**atrio interno del Palais Royal**; qui la tua guida, attraverso la storia del Palazzo racconterà degli intrighi dei personaggi che lo hanno abitato; uno fra tutti, il temuto Cardinale Richelieu. Rivivrai i momenti più salienti del romanzo di Alessandro Dumas e dei suoi Tre Moschettieri; ma soprattutto, Angela, ti farà rivivere i **fasti della Belle Epoque** proseguendo per **suggestivi Passaggi e antiche Gallerie Coperte**, stradine coperte a galleria durante l'Ottocento da tetti in vetro, divenute ben presto luoghi d'incontro e a tutt'oggi assai piacevoli per la varietà di negozi di antiquari, laboratori artigiani, antichi librai, bistrot, negozietti di ogni tipo in parte rimasti simili alle origini. La visita ha il suo culmine alle **Galleries Lafayette** per ammirarne, dall'interno, la stupefacente Cupola Art Nouveau tornata a brillare più sfavillante che mai dopo due anni di lavori di restauro. Rientro in albergo in serata. Pernottamento.

20 Aprile – dom matt La Reggia di Versailles (facoltativo) pom Promenade alla Tour Eiffel (incluso)

Prima colazione a buffet in albergo. Pranzo e cena liberi.

Mattinata a disposizione durante la quale ti consigliamo l'**escursione facoltativa in pullman alla Reggia di Versailles**. Durante il trasferimento verso Versailles, Angela illustrerà la storia del Castello e dei personaggi che lo hanno animato e ti racconterà del modo di vivere e di governare del Re Sole e della sua sontuosa corte. L'interessante introduzione ti sarà molto preziosa per godere a pieno, una volta sul posto, della **visita del Castello** con i sontuosi appartamenti reali di Luigi XIV e della regina Maria Antonietta; rimarrai senza parole alla vista della fastosa Galleria degli Specchi larga oltre 10 metri e lunga ben 73 metri. Tempo a disposizione per shopping nella boutique del castello o per la visita libera dei giardini, costo d'ingresso 10,50€ a persona a partire da 6 anni. Per chi non c'è mai stato l'escursione è imperdibile. Rientro in albergo nella tarda mattinata.

Nel pomeriggio ti aspetta un'altra festosa avventura: insieme alla tua guida raggiungerai in metro Place du Trocadero, da qui la straordinaria vista sulla Tour Eiffel. Scendiamo lungo i giardini del Trocadero fino a raggiungere la Senna. Prima di salire sulla Torre potrai dedicarti la romantica **Mini Crociera di un'ora lungo la Senna in Bateaux Parisiens** (costo 19€ adulto; 9€ 4-11 anni) così dal fiume, come in un sogno, Parigi, bella e monumentale, si svelerà ai tuoi occhi da questa inedita e straordinaria prospettiva. Successivamente, se vorrai, potrai salire sulla **Tour Eiffel** la fantastica costruzione, sintesi e simbolo di Parigi nel mondo.

Costo biglietto ascensore: fino al 2° piano (116 mt): adulti 22,60€; giovani 12-24 anni 11,30€; bambini 4-11 anni 5,70€; Fino alla sommità (276 mt): adulti 35,30€; giovani 12-24 anni 17,70€; bambini 4-11 anni 8,90€. La guida ti lascia davanti al botteghino, il rientro in albergo è libero ognuno secondo i propri ritmi; ti verrà dato il biglietto Metro di ritorno e le informazioni utili sulla linea da prendere per rientrare facilmente in hotel. Pernottamento.



**21 Aprile – lun matt il Quartiere Latino: dai Giardini del Lussemburgo a St. Germain-des-Prés (facoltativo)
pom Montmartre e Champs-Élysées (incluso)**

Prima colazione a buffet in albergo. Pranzo e cena liberi.

Per la mattinata potrai scegliere la suggestiva **visita guidata facoltativa**, in metro e a piedi, che ti porterà a conoscere i meravigliosi **Giardini del Lussemburgo**, creati nel 1612 per volere di Maria de' Medici, chiusi da un lato dallo scenografico Palazzo del Lussemburgo; e **Saint-Germain-des-Prés**, quartiere fra i più glamour di Parigi. A metà del secolo scorso, con l'avvento dei caffè letterari, Saint-Germain divenne il quartiere degli intellettuali per eccellenza. Al Café de Flore e al Café Les Deux Magots si davano appuntamento i protagonisti del surrealismo, Apollinaire, Aragon e André Breton e dell'esistenzialismo, Simone de Beauvoir e Jean Paul Sartre. Con Angela, la tua guida, visiterai anche la rinomata **Abbazia di St. Germain-des-Prés** la chiesa più vecchia della città con il suo campanile squadrato che veglia bonario sul quartiere e sui suoi piccoli tesori nascosti. Mentre starai comodamente seduto su una delle sedie impagliate, la tua guida ti racconterà della lunga storia di questa chiesa, i tuoi occhi si riempiranno di bellezza nell'osservare le pareti riccamente decorate. Il nostro percorso di bellezza ha il suo culmine alla **Cour du Commerce Saint-André**, una stretta via, parzialmente coperta da un pregevole soffitto, che conduce direttamente nel passato; qui tutto è storia, persino le pietre dell'acciottolato un po' sconnesso. In questa stretta stradina si davano appuntamento i grandi pensatori del secolo dei Lumi; sedevano ai tavoli del Café Procope, il cui ingresso posteriore, corredato di un'elegante terrazza, si apre nella piccola via. Rientro in hotel.

Nel pomeriggio continuiamo il nostro approfondimento sulla città coniugando due aspetti antitetici e affascinanti di Parigi: il pittoresco del quartiere di Montmartre e la magnificenza degli Champs-Élysées. A **Montmartre** ammireremo la città dall'alto della Collina, la Basilica del Sacro Cuore e Place du Tertre...la piazza degli artisti. Insieme alla tua guida rivivrai la nascita della pittura Impressionista e momenti della vita bohémienne degli artisti che animavano questo quartiere... Monet, Manet, Degas, Renoir. La visita prevede l'esplorazione di questo magico luogo che ancora oggi conserva un'atmosfera davvero particolare. A seguire, sempre in metro, raggiungiamo l'**Arco di Trionfo**; qui riconoscerai l'asse principale di Parigi: da un lato l'Avenue de la Grande Armée, dove in fondo si staglia la Grande Arche de la Défense; dall'altro lato gli **Champs-Élysées** che raggiungono Place de la Concorde. Gli Champs-Élysées, vero e proprio salotto della capitale ti aspettano per una bella passeggiata. Rientro in albergo in serata. Pernottamento.

22 Aprile – mar matt il Museo d'Orsay (facoltativo) pom Giro Panoramico (incluso) PARIGI → CATANIA / PALERMO

Prima colazione a buffet in albergo. Pranzo libero.

Questa mattina, se scegli l'**escursione facoltativa con visita guidata del Museo d'Orsay** sarà come fare un entusiasmante viaggio nell'Arte e nella Bellezza. Con oltre tre milioni di visitatori l'anno, il Museo d'Orsay, collocato nella ex stazione ferroviaria costruita stile Beaux-Arts francese in occasione dell'Esposizione Universale del 1900, è tra i luoghi maggiormente visitati di Parigi. Seguendo la tua guida Angela attraverso un percorso selezionato all'interno del prestigioso museo potrai ammirare e comprendere le straordinarie opere dei **pittori impressionisti** come **Claude Monet, Paul Cezanne, Edgar Degas, Edouard Manet, Pierre Auguste Renoir, e post-impressionisti come Paul Gauguin e Vincent van Gogh**. Non si può non soffermarsi ad ammirare e fotografare lo stupendo orologio originale che adorna una delle sale. I viaggiatori ESPRIT DE PARIS delle precedenti edizioni sono stati molto entusiasti della visita di questa importantissima istituzione museale, siamo sicuri che lo apprezzerai anche tu. Rientro in hotel. **Nel pomeriggio**, bagagli sul pullman e, per salutare Parigi con un augurante "au revoir" farai un **giro panoramico guidato** per fissare nella mente una volta di più tutto l'incanto della città. Il commento appassionato della tua guida Angela si alterna alla musica scelta con cura per te per imprimere negli occhi e nella mente, in maniera intensa e indelebile, come le sequenze di un film, l'ESPRIT DE PARIS vissuto durante la tua settimana di vacanza. Si prosegue con il **trasferimento all'aeroporto di ORLY**. Operazioni di check-in e d'imbarco e partenza per Catania e Palermo con voli ITA Airways via Milano. Arrivo nelle rispettive città e fine dei servizi.

n.b. A causa di problematiche tecniche o di altri fattori imprevedibili, le visite potrebbero subire variazioni relative all'andamento dei singoli itinerari o al giorno di effettuazione; la sostanza delle visite rimane invariata. L'orario dei Voli è soggetto a riconferma della compagnia aerea.

VISITE ed ESCURSIONI FACOLTATIVE

La Parigi della Belle Epoque e dei Passaggi Coperti 25€ adulti, 15€ ragazzi 10-17 anni, 5€ bambini 4-9 anni
comprende: la visita guidata, biglietti Metro, il sistema Whisper Radio Receiver

Escursione alla Reggia di Versailles 80€ adulti, 60€ ragazzi/giovani 10-25 anni 40€ bambini 4-9 anni
comprende: Pullman GT, visita guidata, ingresso alla Reggia, il costo prenotazione per evitare lunghe file d'attesa, Whisper Radio Receiver.

n.b. - il programma in pullman è garantito con min. 15 partecipanti;

- all'escursione potremo accogliere un massimo di 30 partecipanti, **sarà confermato chi prenota prima in ordine di tempo.**

il Quartiere Latino, dai Giardini del Lussemburgo a St. Germain-des-Prés 25€ adulti, 15€ ragazzi 10-17 anni, 5€ bambini 4-9 anni
comprende: la visita guidata, biglietti Metro, il sistema Whisper Radio Receiver

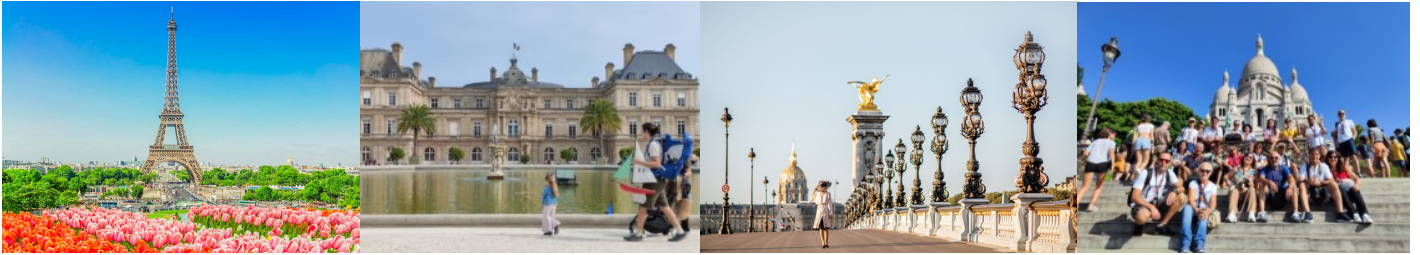
Escursione al Museo d'Orsay 45€ adulti, 35€ ragazzi/giovani 10-25 anni, 25€ bambini 4-9 anni
comprende: visita guidata, biglietti Metro, ingresso al Museo d'Orsay, costo prenotazione per evitare lunghe file d'attesa, Whisper Radio Receiver

n.b. all'escursione potremo accogliere un massimo di 25 partecipanti, **sarà confermato chi prenota prima in ordine di tempo.**

Le visite e le escursioni facoltative sono pagabili solo sul posto alla guida il giorno di arrivo a Parigi.

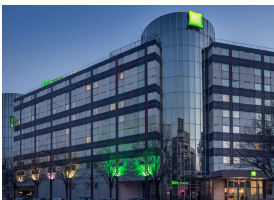
il servizio whisper durante le visite e le escursioni facoltative è garantito se il gruppo di base è composto da un minimo di 15 persone

IMPORTANTE se si vuole aderire a **"VERSAILLES"** e **"ORSAY"** occorre segnalarlo durante la prenotazione del viaggio, e comunque, previa disponibilità, entro 30gg dalla data di partenza. Non prenotando entro i termini indicati l'adesione non è garantita. **La prenotazione di queste escursioni costituisce un impegno ad effettuarle in quanto i biglietti di ingresso verranno acquistati per conto del cliente con grande anticipo.**



ANGELA GAETANI... la Tua Guida ESPRIT
efficiente, professionale, gentile, coinvolgente

La tua guida Angela, sarà **voce narrante del tuo viaggio Esprit de Paris**. Assai preparata dal punto di vista culturale, storico ed artistico, la nostra Angela eccelle anche nella gestione del rapporto con i partecipanti dei viaggi che guida, riuscendo a trasmettere sicurezza e gioia di viaggiare, oltre che la sua passione e tutto il suo sapere con grande semplicità e chiarezza di linguaggio. **Oltre a presentarti la Parigi artistica e dalle grandi appariscenti, Angela ti condurrà, in un'atmosfera gioiosa, anche all'esplorazione dei quartieri e degli angoli più intimi e nascosti che spesso sfuggono ai turisti più distratti.**
Una guida d'eccellenza per una esperienza di viaggio coinvolgente, unica e indimenticabile.



L'Albergo scelto per il Tuo migliore Comfort
IBIS STYLES PARIS BERCY*S**
77, Rue de Bercy - Tel. 0033 1 53465050



L'albergo, moderno 3 stelle di qualità, climatizzato e interamente rinnovato con arredamento di design contemporaneo, riscuote un grande apprezzamento per la qualità dei servizi, la professionalità e la cordialità del personale.

360 camere luminose e dotate letti di alta qualità, aria climatizzata individuale, TV satellitare schermo piatto, asciugacapelli, **Wifi gratuito**. Tutti gli ambienti comuni, le camere e i corridoi dei piani sono stati personalizzati da pittori "Street Artist" vincitori di premi internazionali Pop Art. **Punto debole di questo ottimo albergo è la quadratura piccola delle camere** (caratteristica della totalità degli alberghi tre stelle situati nel centro di Parigi). Per evitare un ulteriore restringimento dello spazio, le camere non hanno mobili (armadio e cassettoni) ma piccoli spazi verticali ricavati con elementi di design aperti nei quali appendere pochi indumenti. L'albergo dispone di 3 ampi ascensori, grande hall, ristorante, lobby-bar e una bella terrazza che si affaccia sul Parco di Bercy.

Prima colazione, dal ricco buffet continentale, servita nell'ampio e luminoso ristorante che dà sul parco.

Eccellente la "location" nel cuore di un quartiere, Bercy, funzionale e pieno di vita, con tanti ristoranti a rappresentare tutte le cucine del mondo, pizzerie, pub, paninerie e negozi di generi alimentari. In questo contesto, tipicamente parigino, l'albergo è felicemente posizionato fra il Ministero delle Finanze, la bellissima Arena Bercy, palazzetto dei concerti e dello sport, il Parc de Bercy e la Cinéma theque française. A 10 minuti a piedi, percorrendo il bellissimo parco che fiancheggia la Senna, raggiungi la Cour de Saint Emilion chiamata anche **Bercy Village**... animata strada dalle belle casette, una volta utilizzate come bottaie dai vignaioli burghignoni trasformate oggi in ristoranti di tendenza molto amati dai parigini e negozi assai speciali.

L'hotel è servito da 2 linee di Metro, il cui ingresso è a pochi passi dall'albergo (Metro Bercy): la **linea 6** che arriva fino alla Tour Eiffel; e la **linea 14** con collegamento diretto e veloce a tutte le aree artistiche e monumentali della città: soltanto **due fermate (3 minuti) e sei già a "Chatelet"**; di fronte, attraversato il Ponte del Cambio, ecco l'**Île de la Cité**, con la Cattedrale, la Sainte-Chapelle, la Conciergerie. La fermata successiva è **"Pyramides" (4 minuti dall'albergo)**... da un lato hai la scenografica prospettiva dell'Opéra, dall'altro lato si scorge la facciata del Museo del Louvre. La fermata successiva è **"Madeleine" (5 minuti dall'albergo)**, nelle immediate vicinanze piazza della Concordia e gli Champs-Élysées.

WHISPER SYSTEM
durante visite ed escursioni

Per dare comfort e qualità alle tue visite, nonché distanziamento sociale, **tutti i programmi** (a partire da 15 partecipanti) **vengono effettuati con l'esclusivo sistema "WHISPER Radio Receiver"**. La Guida parla in un microfono collegato ad una radio-trasmittente; la sua voce puoi ascoltarla attraverso auricolari collegati ad un radio-ricevente che viene distribuita a ciascun componente del gruppo.

ESPRIT DE PARIS ...dicono di me!

- *Stupenda immersione nell'arte, nella cultura e nella bellezza* - Massimo 52 medico, Anna 51 insegnante
- *Esperienza bellissima... con tanto divertimento; Parigi ci rimane nel cuore* - Monica 34 estetista, Roberto 38 commerciante
- *Grazie alla guida Angela Esprit de Paris rimarrà per sempre nei nostri ricordi* - Giuseppe 49 funzionario - Lusi 47 insegnante
- *Meraviglioso, non potevamo scegliere una vacanza migliore* - Marco 52 impiegato, Giusy 48 insegnante, Dino e Chiara 17 e 14
- *Abbiamo vissuto un'esperienza fantastica e indimenticabile* - Antonio 43 medico Maria 41 pediatra, Chiara 6 anni

Vivi anche tu il magico mondo di ESPRIT DE PARIS; La nostra Parigi è pronta a stupirti, anche se credi di conoscerla.