

PERLE DI FRANCIA

PARIGI - MONT ST MICHEL - ST MALO - CASTELLI LOIRA

VIAGGI IN COMPAGNIA ..con Guida d'eccellenza a Parigi e durante il tour

8 giorni da ROMA Voli Alitalia

dal 16 al 23 Luglio 2018

PRIMA PRENOTI - MEGLIO SPENDI

Chiedi in agenzia la migliore quota disponibile (Low Cost, Smart, Smile) al momento della prenotazione

 <p>PRENOTAZIONI SERENE</p>  <p>UN VALORE AGGIUNTO ALLA TUA PRENOTAZIONE</p>	<p>★ LOW COST ★</p> <p>1235€</p> <p>acconto alla conferma 50% saldo entro 30 gg data partenza</p>	<p>★ SMART ★</p> <p>1290€</p> <p>acconto alla conferma 25% saldo entro 30 gg data partenza</p>	<p>★ SMILE ★</p> <p>1345€</p> <p>acconto alla conferma 25% saldo entro 30 gg data partenza</p>
	<p>ASSICURAZIONE VIAGGIO COMPLETA E GRATUITA ..PER TUTTI</p> <p>ANNULLAMENTO VIAGGIO + ASSISTENZA ALLA PERSONA + RIMBORSO SPESE SANITARIE + BAGAGLIO</p>		



LA QUOTA COMPRENDE (per persona in camera doppia)

- **Voli Alitalia da Roma**
incluso 1 bagaglio in stiva da max 23 kg e 1 bagaglio a mano da max 8 kg
- **Servizio Pullman GT per i transfer in arrivo/partenza da Parigi e per 4 giorni di tour**
- **7 Notti in alberghi 3 e 4 stelle incluso prima colazione Buffet**
4 notti a Parigi, due a Tours, una a Saint Malo
- **2 cene durante il soggiorno a Parigi**, incluso acqua minerale
- **3 cene durante il tour Castelli Loira, Saint Malo e Mont St. Michel**, bevande escluse
- **Guida d'eccellenza a Parigi e al seguito del tour**
- **5 visite guidate a Parigi**
- **visite guidate in 5 Castelli della Loira, a Dinan, St. Malo e Mont Saint Michel**
- **Assistenza all' aeroporti di Parigi in arrivo e in partenza**
- **Whisper Radio Receiver** durante le visite a Parigi e durante il tour, a partire da 15 partecipanti

LA QUOTA NON COMPRENDE

La mancia per la guida, i pasti non previsti, gli ingressi durante le visite, gli extra in genere e quanto non espressamente evidenziato alla voce "La quota comprende".

Tassa di Soggiorno per l'albergo di Parigi 1,65€ (a persona a notte, a partire da 18 anni, da pagare direttamente in hotel); durante il tour le tasse di soggiorno sono incluse.

Tasse Aeroportuali 68€ (soggette a modifica) **Suppl. Singola 290€**
Quota Iscrizione: Adulti 38€ Bambini 2-12 anni n.c. 19€

SCONTO Bambini e Ragazzi in 3° e 4° letto

Tripla (matrim + 1 lettino) **20% Bambino 2-12 anni** non compiuti

Tripla (matrim + 1 lettino) **5% Ragazzo 12-16 anni** non compiuti

Quadrupla (matrim + 2 lettini) **12% Bambino/Ragazzo 2-16 anni** n.c.

Triple e quadruple a Parigi: la tripla per bambini 2-12 anni ha il bagno adatto a portatori di handicap; la tripla per ragazzi da 12 a 16 anni è una Minisuite; la quadrupla è una minisuite.

SCONTO 5%

non cumulabile con lo sconto 3°/4° letto
su Quote Smile per

- **AMICI o PARENTI ...INSIEME**
minimo 6 pax che si prenotano insieme

- **GIOVANI 18-29 ANNI**

ITINERARIO DI VIAGGIO ...in sintesi (vedi anche programma dettagliato)

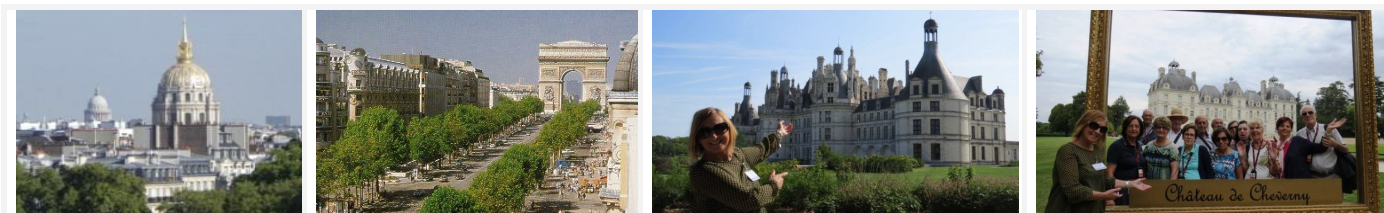
1°g. Roma - Parigi Panoramica - Champs Elysées	5°g. Saint Malo - Mont Saint Michel - Parigi
2°g. Parigi - Castelli Loira: Chambord - Cheverny - Blois Tours	6°g. Parigi Versailles (facoltativo) - Montmartre (facoltativo)
3°g. Tours Castelli Loira: Amboise e Chenonceaux	7°g. Parigi Medievale - Quartiere Bercy - Promenade Tour Eiffel
4°g. Tours - Dinan - Saint Malo	8°g. Parigi mattino libero - nel pom: Parigi - Roma

Operativo Voli: **Roma - Parigi AZ318 10:15 - 12:30 Parigi - Roma AZ325 18:25 - 20:30** (orari soggetti a modifica da parte di Alitalia)

partenze garantite con minimo 15 partecipanti

Condizioni Generali di Contratto e Condizioni di Assicurazione "Prenotazioni Serene" su www.landtour.it alla voce Condizioni di Vendita

dal 16 al 23 Luglio 2018



Un Viaggio esclusivo ed intenso... nella Storia e nella Bellezza

16 Lug lun Roma – Parigi Panoramica (incluso) da Madeleine agli Champs-Élysées (incluso)

Presentazione in mattinata all'aeroporto di Roma Fiumicino e partenze per Parigi con volo Alitalia. **Arrivo all'aeroporto Paris Charles de Gaulle** nella tarda mattinata e incontro con la guida Signora Angela Gaetani. **Trasferimento in pullman GT** nella capitale francese. Giunti a Parigi, **visita guidata panoramica della città** per percepire subito tutto l'incanto della bellissima capitale francese. Il commento appassionato della tua guida Angela si alterna alla musica scelta con cura per te per imprimere negli occhi e nella mente, in maniera intensa e indelebile, come le sequenze di un film, l'incipit de l'ESPRIT DE PARIS. La visita prevede il passaggio dalle strade, dai parchi, dai ponti, dalle piazze, dai luoghi e dai monumenti più importanti ed affascinanti della città, quindi, tieni a portata di mano la macchina fotografica, ti servirà. Arrivo in albergo e sistemazione nelle camere riservate. **Nel tardo pomeriggio:** visita guidata, in Metro e a piedi (2 biglietti inclusi), dedicata all'esplorazione di una preziosa area nel cuore della capitale. Cinque minuti di metropolitana sono sufficienti per raggiungere la rinomata **chiesa della Madeleine** per ammirarne la scenografica architettura e conoscerne la sua storia. Da Place de la Madeleine, attraverso deliziosi passaggi coperti pedonali, sbuchiamo sulla rinomata **Rue du Faubourg Saint Honoré** strada dello shopping di lusso dalle raffinate vetrine e vero e proprio tempio della moda parigina e delle grandi firme internazionali sia nel campo dell'alta moda che della gioielleria. Ma si sa, sognare non costa! Superati una serie di bellissimi edifici storici e anche l'Eliseo, il palazzo del Presidente della Repubblica francese, raggiungiamo gli **Champs-Élysées** la strada più conosciuta al mondo e vero e proprio salotto della capitale chiusa fra Place de la Concorde e l'Arco di Trionfo. Passeggiare lungo i Campi Elisi e conoscerne anche la storia è sempre una meraviglia. Rientro in albergo in serata. **Cena con pasto "alla francese":** per te, nel ristorante dell'albergo, sarà servito un piatto unico ben guarnito, anticipato da un kir (cocktail) e seguito da un dessert. Pernottamento.

17 Luglio mar Parigi - Chambord - Cheverny - Blois - Tours (275 km)

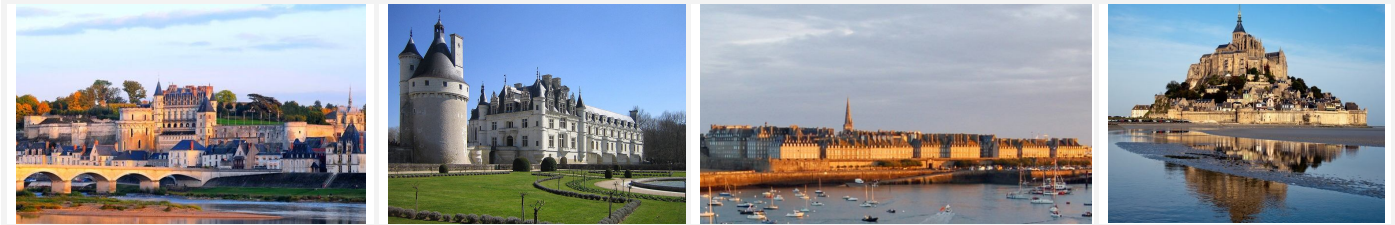
Prima colazione a buffet in albergo e partenza per la **Valle della Loira** per la visita guidata di tre splendidi castelli rinascimentali. Iniziamo con la visita del grandioso **Castello reale di Chambord** (ingresso a carico dei partecipanti 11,50€ c.ca) le cui stanze, gli arredi e le suppellettili evocano avvenimenti storici del Rinascimento francese e italiano; e vedrai come il nostro Leonardo da Vinci ha lasciato il segno anche in questo luogo. Tempo a disposizione per il pranzo libero. Proseguimento per la visita del grazioso e romantico **Castello di Cheverny** (ingresso a carico dei partecipanti 7,5€ c.ca) immerso in un parco sontuoso. Nel percorrere le stanze riccamente arredate rivivrai, grazie alla tua guida, i momenti più belli del quotidiano dei personaggi che vissero in questa principesca dimora. Ci spostiamo nella vicina cittadina di **Blois** situata sulla riva destra della Loira per visitarne l'interessante **Castello** (ingresso a carico dei partecipanti 8€ c.ca) che è stato la residenza di numerosi sovrani di Francia e Giovanna d'Arco vi fu benedetta dall'arcivescovo di Reims prima della spedizione destinata a liberare Orléans assediata. Il castello reale di Blois raccoglie intorno ad un singolo cortile una rassegna di architettura francese dal Medioevo al periodo classico, il che lo rende un edificio importantissimo per comprendere l'evoluzione dell'architettura nei secoli. **In serata raggiungiamo Tours**, sistemazione in albergo nelle camere riservate; **cena** e pernottamento.

18 Luglio mer Tours giornata di escursione ad Amboise e Chenonceaux (70 km c.ca)

Prima colazione buffet in albergo. La giornata sarà dedicata ad una bella escursione che ci porta a conoscere due straordinari castelli reali: al mattino si farà la **visita guidata del Castello di Amboise** (ingresso a carico dei partecipanti 9€ c.ca) situato in una posizione che domina la Loira. Sebbene sia di origine medievale, il castello deve il suo aspetto attuale ai rimaneggiamenti e ampliamenti apportati da Carlo VIII nel 1492 e da Francesco I che ne fece la sua corte di residenza, portandovi artisti e personaggi di fama europea come Leonardo da Vinci che trascorse qui gli ultimi anni della sua vita. Tempo a disposizione per il pranzo libero. Nel pomeriggio facciamo la bellissima **visita guidata del rinomato castello di Chenonceau** (ingresso a carico dei partecipanti 11€ c.ca) costruito in superba posizione a cavallo del fiume Cher; per l'architettura, l'arredamento e i giardini, nonché per la sua storia, è uno dei più famosi castelli della Loira. E' denominato anche "Chateau des Dames" poiché in passato fu abitato sia da Diane de Poitiers che da Caterina dei Medici. Teatro di grandiose feste reali, ancora oggi è quello meglio conservato e che più testimonia del gusto femminile; lo provano i numerosi mobili e arazzi del XV e del XVI secolo. Rientro in albergo in serata. **Cena** e pernottamento.

19 Luglio gio Tours (295 km) Dinan (32 km) Saint Malo

Prima colazione buffet in albergo e **partenza verso la Bretagna**. A metà mattinata raggiungiamo **Dinan pittoresca cittadina bretone d'impronta squisitamente medievale** famosa per il suo castello (esterni) dove si ritirò Anna di Bretagna negli ultimi anni della sua vita, dopo la morte del marito, per il suo piccolo porto e soprattutto per l'intreccio di deliziose stradine e di antichi edifici medievali del centro storico che potrai apprezzare nella passeggiata commentata che farai con la tua guida. Nella tarda mattinata, sulla Costa di Smeraldo, raggiungiamo la vicina **Saint Malo**, vera e propria perla della Bretagna. Sistemazione in albergo. Tempo a disposizione per il pranzo libero. **Il pomeriggio lo dedichiamo tutto a Saint Malo per la visita guidata della cittadella storica fortificata** da una cinta di bastioni che deve la sua fama ai corsari e ai suoi valorosi marinai; ogni



pietra, ogni piazza, ogni vicolo testimoniano le loro fantastiche prodezze. Mare, rocce, isolotti, navi, porti, torri e mura, queste le immagini che scorreranno davanti ai nostri occhi. La Cattedrale di Saint-Malo, nel centro della città vecchia, è costruita in stile romanico e gotico e presenta vetrate colorate che raffigurano la storia della città. Visitando Saint Malo te ne innamorerai immensamente e vorrai non lasciarla più. **L'albergo scelto per te è in posizione eccezionale - intra-muros** - nel cuore del centro storico. **Cena in albergo.** Dopo cena ti suggeriamo di fare quattro passi lungo la bellissima spiaggia e ancora nel centro storico che di sera, sapientemente illuminato, è davvero affascinante. Pernottamento.

20 Luglio ven Saint Malo (50 km) Mont Saint Michel (370 km) Parigi

Prima colazione in albergo. In mattinata siamo agevolmente a **Mont Saint Michel** altra straordinaria perla, questa volta della **Normandia**. Mont Saint Michel, è un complesso monastico costruito su un isolotto roccioso di forma conica. Questa piramide, piantata, secondo la marea, sull'acqua o sulla sabbia viene identificata da molto lontano e al solo apparire si comprende la fama e il suo fascino antico. Quanti miliardi di passi hanno preceduto i nostri? L'abbazia accoglie ogni anno oltre due milioni di visitatori. L'isolotto, collegato alla terraferma da un lungo ponte-passerella, è cinto alla base da bastioni del XIII e XIV sec dentro i quali si trova il borgo medioevale coronato dalla pittoresca abbazia. Con un po' di fortuna si potrà assistere allo straordinario fenomeno delle maree, frutto dell'attrazione gravitazionale esercitata sulla terra dalla luna e in misura minore dal sole. **Visita guidata dell'Abbazia** (ingresso a carico dei partecipanti 12€ c.ca); Tempo a disposizione per il pranzo libero, per passeggiare nell'animato borgo e per gustare ancora, in tutta autonomia, l'atmosfera incantata di questo luogo... quante foto stupende. E' tempo di ritornare nella bella Parigi che raggiungiamo in serata. Sistemazione in albergo. **Cena in ristorante italiano** molto vicino al nostro albergo. Pernottamento.

21 Luglio sab Parigi La Reggia di Versailles e i suoi giardini (facoltativo) Montmartre (facoltativo)

Prima colazione a buffet in albergo. Pranzo e cena liberi.
MATTINO a disposizione durante il quale ti proponiamo un'affascinante **escursione facoltativa in treno alla Reggia di Versailles e ai suoi stupendi giardini**. Se segui la tua guida, Angela ti illustrerà la storia del Castello e dei personaggi che lo hanno animato, ti racconterà del modo di vivere e di governare del Re Sole e della sua sontuosa corte, ti presenterà le sale che compongono gli Appartamenti reali e la celebre e sontuosa Sala degli Specchi. Visita anche dei bellissimi giardini reali; **oggi i giardini sono particolarmente gradevoli** per la grande musica barocca che viene diffusa attraverso altoparlanti abilmente nascosti fra le piante e per i giochi d'acqua che ad orari prestabiliti animano le fontane. Rientro in albergo nella tarda mattinata.
Nel POMERIGGIO, potrai partecipare alla **visita guidata facoltativa** di uno dei più affascinanti e pittoreschi quartieri di Parigi, **Montmartre** per ammirare la città dall'alto della Collina, **la Basilica del Sacro Cuore e Place du Tertre**...la piazza degli artisti. Insieme alla tua guida Angela rivivrai la nascita della pittura Impressionista e momenti della vita bohémienne degli artisti che animavano questo quartiere... Monet, Manet, Degas, Renoir. La visita prevede l'esplorazione di questo magico luogo che ancora oggi conserva un'atmosfera speciale. Rientro in albergo nel tardo pomeriggio.
IN SERATA se desideri essere proiettato in un'atmosfera unica e sfavillante non perdere l'occasione per regalarti qualcosa di straordinario ...il **LIDO de PARIS**, un luogo unico nella più bella via del mondo, gli Champs-Elisées. Durante lo Spettacolo potrai degustare mezza bottiglia di Champagne mentre 42 Bluebell Girls offriranno uno show abbagliante, fatto di costumi da sogno, di scenari indescrivibili, straordinari numeri di animazione, effetti speciali mozzafiato. Uno spettacolo che, ne siamo certi, rimarrà per tanto tempo nei tuoi ricordi. Costo dello Spettacolo: adulti 115€ incluso mezza bottiglia di champagne, o due bevande analcoliche a scelta; bambini fino 12 anni non compiuti: gratis, senza bevanda. Biglietti del metro per raggiungere il teatro e per rientrare sono a carico dei partecipanti. Pernottamento.

Escursione facoltativa alla **Reggia di Versailles** 56€ adulti, 38€ ragazzi/giovani 12-25 anni 28€ bambini 4-11 anni
comprende: servizio guida, i biglietti del treno, il biglietto d'ingresso alla Reggia, il costo della prenotazione per evitare lunghe file d'attesa, il biglietto di ingresso ai Giardini Reali, il sistema Whisper Radio Receiver
Se si desidera partecipare all'escursione occorre segnalarlo durante la prenotazione del viaggio o comunque non oltre 30 giorni dalla data di partenza. Non prenotando entro i termini indicati non vi sarà alcuna possibilità di essere aggiunti successivamente, né sul posto. L'escursione va comunque pagata alla guida il giorno di arrivo a Parigi e la prenotazione costituisce un impegno ad effettuare l'escursione in quanto il biglietto di ingresso al castello viene acquistato per conto del cliente con grande anticipo.
RAGAZZI-GIOVANI 12-25 anni: se si ha l'età per accedere alle quote scontate Ragazzi-Giovani è fondamentale comunicare la data di nascita al momento della prenotazione; se viene fatto successivamente o sul posto a Parigi si pagherà la quota adulti
Escursione facoltativa a **Montmartre** 20€ adulti, 12€ ragazzi 12-17 anni 6€ bambini 4-11 anni
comprende: servizio guida, i biglietti del metro, il sistema Whisper Radio Receiver
il servizio whisper durante le escursioni facoltative è garantito se il gruppo di base è composto da un minimo di 15 persone

22 Luglio dom Parigi Medievale (incluso) Quartiere Bercy (incluso) Promenade alla Tour Eiffel (incluso)

Prima colazione a buffet in albergo. Pranzo e cena liberi.
La mattinata è dedicata alla **visita guidata, in Metro e a piedi** (2 biglietti inclusi), nel cuore della **Parigi Medievale**. Solo 2 fermate, 3 minuti, e sei già a pochi passi da Notre-Dame. Bella ed interessante la passeggiata commentata che, attraversato il Pont du Change sulla Senna, ti permette di conoscere la storia dei principali monumenti dell'Ile-de-la-Cité: la Conciergerie (esterni), la Sainte-Chapelle (esterni) e la più bella fra le belle: la Cattedrale di Notre-Dame, con visita interna. Ancora un ponte sulla Senna... il fiume dei battelli, dei poeti, degli innamorati, e ti ritrovi sulla Rive Gauche dove ad accoglierti sono i tipici quartieri di St-Michel e di St. Germain-des-Prés che mantengono ancora oggi il fascino della topografia medievale. In questo scenario così suggestivo il commento della tua guida ti trasporta nella vita quotidiana della Parigi medievale, la Parigi dell'Inquisizione, dei Templari, dei fasti e delle miserie di quel tempo. Rientro in albergo nella tarda mattinata.



Il quartiere dove è situato il tuo Hotel Ibis Styles Paris Bercy è molto bello ed interessante, e quindi **nel POMERIGGIO** per condividere insieme la conoscenza del luogo sei invitato alla gradevole **Promenade commentata** che ti porterà **all'esplorazione del quartiere di Bercy e della Cour de Saint Emilion**, animatissima strada dalle belle casette, antiche bottaie, oggi ristoranti di tendenza molto amati dai parigini, negozi e un cinema multisala fra i più grandi d'Europa.

Tardo POMERIGGIO e la SERATA li vivrai in maniera molto festosa. Insieme alla tua guida raggiungerai in metro il **quartiere della Tour Eiffel** che si presenta ai tuoi occhi in tutto il suo splendore. Prima di salire sulla Torre, se lo desideri, potrai dedicarti la romantica **Mini Crociera di un'ora lungo la Senna in Bateaux Parisiens** (15€ adulto; 7€ bambino 3-12 anni) così dal fiume, come in un sogno, Parigi si svelerà lentamente ai tuoi occhi da questa inedita e straordinaria prospettiva. Successivamente, se vorrai, potrai salire sulla **Tour Eiffel** la fantastica costruzione, sintesi e simbolo di Parigi nel mondo; è il monumento più visitato di Francia. Costo biglietto ascensore: fino al 2° piano: adulti 11€; giovani 12-24 anni 8,50€; bambini 4-11 anni 4€; fino alla sommità: adulti 17€, giovani 12-24 anni 14,50€, bambini 4-11 anni 8€. Angela ti racconterà la storia di questo straordinario monumento e ti farà rivivere i momenti magici che caratterizzarono la Parigi della Grande Esposizione Universale del 1889. A questo punto la tua guida rientra in albergo; tu potrai rientrare quando vuoi, secondo i tuoi ritmi; Angela ti lascerà il biglietto del Metro e ti darà tutte le informazioni per il rientro libero individuale in albergo. Pernottamento.

23 Luglio lun Mattino libero Parigi - Roma

Prima colazione a buffet in albergo. Pranzo libero. **Mattino a disposizione.**

Nel pomeriggio, trasferimento in pullman privato e con assistente Land Tour all'aeroporto Charles de Gaulle.

Check-in e partenza con volo Alitalia per Roma. Arrivo a Fiumicino e fine dei servizi.

n.b Per ragioni tecniche, o a causa di fattori imprevedibili al momento della pubblicazione del programma, le escursioni potrebbero subire una variazione del giorno di effettuazione senza modificarne per questo la sostanza. **L'orario dei voli viene comunicato in corso di prenotazione al viaggio.**

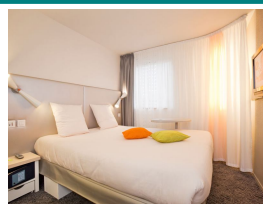
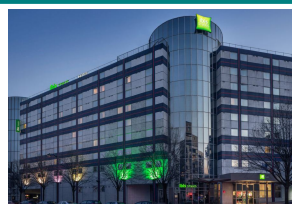


ANGELA GAETANI... la Tua Guida a Parigi e durante il tour

Efficiente, Professionale, Gentile, sempre Sorridente

Laureata in lingue e cultura francese, appassionata di storia dell'arte, **Angela è profonda conoscitrice di Parigi nonché insostituibile guida e voce narrante del Tuo tour ai Castelli della Loira, a Saint Malo e a Mont Saint Michel.** Oltre a presentarti con maestria la Parigi artistica e dalle grandi appariscenze, **Angela ti condurrà in un'atmosfera gioiosa ed emozionante anche all'esplorazione dei quartieri e degli angoli più intimi e nascosti** che sfuggono ai normali programmi organizzati e ai turisti più distratti. Assai preparata dal punto di vista culturale, storico ed artistico, **Angela eccelle anche nella gestione del rapporto con i partecipanti** dei viaggi che guida, riuscendo a trasmettere sicurezza e gioia di viaggiare, oltre che la sua passione e tutto il suo sapere con grande semplicità e chiarezza di linguaggio. **Una guida d'eccellenza per una esperienza di viaggio unica e indimenticabile.**

Il tuo albergo a Parigi HOTEL IBIS STYLES PARIS BERCY 3***s



L'albergo, moderno 3 stelle di qualità superiore, climatizzato e interamente rinnovato con arredamento di design contemporaneo, riscuote un grande apprezzamento per la qualità dei servizi, la professionalità e la cordialità del personale.

Presenta **360 camere** luminose e dotate di letti di alta qualità, aria climatizzata individuale, TV satellitare schermo piatto, asciugacapelli, **Wifi gratuito.** **Unico punto debole di questo ottimo albergo è la quadratura piccola delle camere** (caratteristica della totalità degli alberghi tre stelle situati nel centro di Parigi). Per evitare un ulteriore restringimento dello spazio, le camere non hanno mobili (armadio e cassettone) ma spazi verticali ricavati con elementi di design aperti nei quali appendere pochi indumenti. L'albergo dispone di 3 ampi ascensori, grande hall, ristorante, lobby-bar e una bella terrazza che si affaccia sul Parco di Bercy. Cassetta di sicurezza a disposizione gratuita nella hall. **La prima colazione, dal ricco buffet continentale,** è servita nell'ampio e luminoso ristorante che dà sul parco.

Eccellente la "location" nel cuore di un quartiere, Bercy, funzionale e pieno di vita, con tanti ristoranti a rappresentare tutte le cucine del mondo, pizzerie, pub, paninerie e negozi di generi alimentari. In questo contesto, tipicamente parigino, l'albergo è felicemente posizionato fra il Ministero delle Finanze, la bellissima Arena Bercy, palazzetto dei concerti e dello sport, il Parc de Bercy e la Cinémathèque française. A 10 minuti a piedi, percorrendo il bellissimo parco che fiancheggia la Senna, raggiungi la Cour de Saint Emilion chiamata anche **Bercy Village...** animata strada dalle belle casette, una volta utilizzate come bottaie dai vignaioli burghignoni trasformate oggi in ristoranti di tendenza molto amati dai parigini e negozi assai speciali. **L'hotel è servito da 2 linee di Metro,** il cui ingresso è a pochi passi dall'albergo (Metro Bercy): la **linea 6** che arriva fino alla Tour Eiffel; e la **linea 14** con collegamento diretto e veloce a tutte le aree artistiche e monumentali della città: soltanto **due fermate (3 minuti) e sei già a "Chatelet"**; di fronte, attraversato il Ponte del Cambio, ecco l'**Ile de la Cité**, con la Cattedrale, la Sainte-Chapelle, la Conciergerie. La fermata successiva è **"Pyramides" (4 minuti dall'albergo)...** da un lato hai la scenografica prospettiva dell'Opera, dall'altro lato si scorge la facciata del Museo del Louvre. La fermata successiva è **"Madeleine" (5 minuti dall'albergo),** nelle immediate vicinanze piazza della Concordia e gli Champs-Élysées.

Gli alberghi prenotati durante il tour

TOURS: Hotel Mercure Tours Nord 4****

SAINT MALO: Hotel de France et de Chateaubriand 3***