

PASQUA 20 - 25 APRILE 2019
con Angela.. Guida d'eccellenza

voli diretti  **da PALERMO e CATANIA** 5 notti

CHI PRIMA PRENOTA... MEGLIO SPENDE

chiedi la migliore quota disponibile (Low Cost, Smart, Smile) al momento della prenotazione

 **PRENOTAZIONI SERENE**



UN VALORE AGGIUNTO ALLA TUA PRENOTAZIONE

★ **LOW COST** ★

749€

acconto a conferma 50% + Q.I.
saldo entro il 20 marzo

★ **SMART** ★

794€

acconto a conferma 25% + Q.I.
saldo entro il 20 marzo

★ **SMILE** ★

849€

acconto a conferma 25% + Q.I.
saldo entro il 20 marzo

---> ASSICURAZIONE ANNULLAMENTO.. GRATUITA X TUTTI !!



LA QUOTA COMPRENDE (per persona, in camera doppia)

- **Voli diretti Transavia da Palermo e da Catania** vedi orari in basso alla scheda
Incluso 1 bagaglio in stiva max 20 kg e 1 bagaglio a mano max 10 kg
- **Trasferimenti in Pullman GT a Parigi in arrivo e partenza**
- **5 Notti Hotel Ibis Styles Paris Bercy 3*** centrale e di qualità**
incluso prima colazione Buffet vedi descrittivo dettagliato a pag. 4
- **Guida Angela Gaetani** residente in albergo con il gruppo
- **5 visite guidate** vedi programma dettagliato
Quartiere Bercy, la Parigi del lusso, Parigi Medievale, Promenade Tour Eiffel, Montmartre
- **Assistenza negli aeroporti di Palermo, Catania e Parigi**
- **Whisper Radio Receiver** a partire da 15 partecipanti

LA QUOTA NON COMPRENDE

i pasti (pranzi e cene), le escursioni evidenziate in programma come "facoltative", gli ingressi ai monumenti (comunque non previsti), la mancia per la guida, gli extra in genere e quanto non espressamente evidenziato alla voce "La quota comprende"

Tasse Aeroportuali 62€ (soggette a modifica) **Infant fino 23 mesi: volo 90€** Culla su richiesta e su disponibilità tipologia camera

Quota Iscrizione: Adulti 38€ Bambini 2-12 anni n.c. 19€ (include Assicurazione Medico + Bagaglio)

Supplemento Singola 210€ Tassa di Soggiorno 1,88€ a notte a persona, da pagare direttamente in hotel

SCONTO BAMBINI e RAGAZZI in 3° e 4° letto

Tripla (doppia + 1 lettino)
con bagno adatto a portatori di handicap

30% Bambino 2-12 anni n.c.

***Mini-Suite** occupata da 4 persone
di cui 2 non devono superare i 15 anni
*camera matrimoniale + camera con sofà-bed

15% per 3° e 4° letto 2-16 anni n.c.
nessuna riduzione se occupata da 3 persone



Operativo voli (soggetto a modifiche da parte della compagnia aerea)

20 Aprile Palermo - Orly TO3811 09:15 - 11:50 **Catania - Orly** TO3801 10:45 - 13:40

25 Aprile Orly - Palermo TO3812 10:05 - 12:30 **Orly - Catania** TO3800 07:05 - 09:45

Condizioni Generali di Contratto alla voce "Condizioni di Vendita" sul sito www.landtour.it

PASQUA 20-25 Aprile 2019 5 notti



Un Viaggio esclusivo ed intenso... nella Bellezza

Sab - 20 Aprile Palermo / Catania – PARIGI il quartiere Bercy (incluso) la Parigi del lusso (incluso)

Per i partecipanti dall'aeroporto di PALERMO: incontro in aeroporto in mattinata con la Guida, Signora Angela Gaetani, ai banchi check-in Transavia e partenza per Parigi con volo diretto alle ore 09h15. Arrivo all'aeroporto di Orly alle 11h50 e trasferimento in albergo con pullman GT. Pranzo libero e tempo a disposizione.

Per i partecipanti dall'aeroporto di CATANIA: incontro in mattinata con l'Assistente Land Tour ai banchi check-in Transavia e partenza per Parigi con volo diretto alle ore 10h45. Arrivo all'aeroporto di Orly alle 13h40; incontro con l'assistente Land Tour e trasferimento in albergo con pullman GT. **Pranzo libero.**

Nel POMERIGGIO iniziamo il nostro approccio *Esprit* alla città con una gradevole promenade guidata che ti porta all'esplorazione del quartiere di Bercy, del suo bellissimo parco e della Cour de Saint Emilion, animatissima strada dalle belle casette, antiche bottaie, oggi negozi e ristoranti di tendenza molto amati dai parigini; ne rimarrai meravigliato.

A seguire raggiungiamo in metropolitana gli Champs-Élysées la strada più conosciuta al mondo e vero e proprio salotto della capitale chiusa fra Place de la Concorde e l'Arco di Trionfo. Gli Champs-Élysées sono un vero e proprio tripudio di lussuose vetrine dai marchi più prestigiosi al mondo. Ritrovarsi sotto la grande arcata dell'Arco di Trionfo, conoscerne la sua storia e passeggiare lungo i Campi Elisi è sempre una meraviglia. Rientro in albergo in serata sempre in metropolitana. **Cena libera**, la tua guida Angela ti saprà indicare i tanti ristoranti vicini l'albergo... non avrai che l'imbarazzo della scelta. Pernottamento.

Dom - 21 Aprile Parigi Medievale (incluso) Belle Epoque e Passaggi Coperti (facoltativo)

Prima colazione buffet in albergo. Pranzo e cena liberi.

MATTINO dedicato alla visita guidata, in Metro e a piedi (biglietti Metro inclusi), nel cuore della Parigi Medievale. Bella ed interessante la passeggiata commentata che, attraversato il Pont du Change sulla Senna, ti permette di conoscere la storia dei principali monumenti dell'Ile-de-la-Cité: la Conciergerie (esterni), la Sainte-Chapelle (esterni), lo scenografico Palazzo di Giustizia e la più bella fra le belle: la Cattedrale di Notre-Dame, con visita interna. Ancora un ponte sulla Senna... il fiume dei battelli, dei poeti, degli innamorati, e ti ritrovi sulla Rive Gauche dove ad accoglierti sono i tipici quartieri di St-Michel e di St. Germain-des-Près, che mantengono ancora oggi il fascino della topografia medievale. In questo scenario così suggestivo il commento della tua guida ti trasporta nella vita quotidiana della Parigi medievale, la Parigi dell'Inquisizione, dei Templari, dei fasti e delle miserie di quel tempo. Rientro in albergo nella tarda mattinata.

Per il POMERIGGIO ESPRIT de PARIS ti propone, facoltativamente, la Parigi della Belle Epoque e dei Passaggi Coperti: visita guidata in Metro e a piedi. Per te, se vorrai seguirci, la Parigi più intima, nascosta e sorprendente: entrerai nell'atrio interno del Palais Royal; qui la tua guida, attraverso la storia del Palazzo racconterà degli intrighi dei personaggi che lo hanno abitato; uno fra tutti, il temuto Cardinale Richelieu. Rivivrai i momenti più salienti del romanzo di Alessandro Dumas e dei suoi Tre Moschettieri; ma soprattutto ti farà rivivere i fasti della Belle Epoque. La passeggiata prosegue per i suggestivi Passaggi e le Gallerie Coperte... stradine coperte a galleria durante l'Ottocento da tetti in vetro, divenute ben presto luoghi d'incontro e a tutt'oggi assai piacevoli per la varietà di negozi di antiquari, laboratori artigiani, antichi librai, bistrot, negozietti di ogni tipo in parte rimasti simili alle origini. Rientro in albergo in serata. Pernottamento.

Lun - 22 Aprile il Museo del Louvre (facoltativo) Montmartre (incluso)

Prima colazione buffet in albergo. Pranzo e cena liberi.

AL MATTINO, se scegli la visita guidata facoltativa del Museo del Louvre sarà per te un'esperienza indimenticabile perché grazie alla tua guida sarà come fare un viaggio nell'Arte, nella Storia dell'Arte e nella Bellezza. In breve tempo raggiungiamo in metropolitana il nostro punto di interesse. Angela ti presenta le sezioni e le principali collezioni e ti guida, in un percorso selezionato, all'interno del museo più grande ed importante del mondo. In particolare Angela, in modo assai appassionato, ti illustra alcune importanti opere dei massimi pittori francesi e i principali capolavori dei grandi pittori italiani come Giotto, Cimabue, Mantegna, Ghirlandaio, Raffaello, Tiziano, Veronese, Caravaggio e, naturalmente, le opere di Leonardo da Vinci fra le quali la star fra le star... la Gioconda. La visita punta anche su alcuni capolavori della scultura dell'antichità come la Venere di Milo e la Nike di Samotracia, e dei grandi scultori italiani del Rinascimento (Michelangelo) e del Neoclassicismo (Amore e Psiche di Canova). Proseguendo, nel Salone di Apollo fanno bella mostra preziosi oggetti d'arte appartenenti a Re e Regine di Francia (le corone di Luigi XV e dell'imperatrice Eugenia). Usciamo dal Louvre dal grande cortile d'onore per ammirare le facciate del Palazzo, le belle fontane, la suggestiva piramide di vetro e il delizioso Arc du Carrousel. Rientro in albergo.



NEL POMERIGGIO, incluso biglietti Metro, proseguiamo il nostro approfondimento **ESPRIT DE PARIS** con una bella visita guidata in uno dei più affascinanti e pittoreschi quartieri di Parigi, **Montmartre** per ammirare la città dall'alto della Collina, **la Basilica del Sacro Cuore e Place du Tertre**...la piazza degli artisti. Insieme alla tua guida Angela rivivrai la nascita della pittura Impressionista e momenti della vita bohémienne degli artisti che animavano questo quartiere... Monet, Manet, Degas, Renoir. La visita prevede l'esplorazione di questo magico luogo che ancora oggi conserva un'atmosfera speciale. La visita guidata si conclude a Place du Tertre. A questo punto la tua guida rientra in albergo con quanti vorranno fare rientro; tu potrai rientrare quando vuoi, secondo i tuoi ritmi; Angela ti lascerà il biglietto del Metro e ti darà tutte le informazioni per il rientro libero individuale in hotel. Pernottamento.

Mar - 23 Aprile La Reggia di Versailles (facoltativo) Promenade alla Tour Eiffel (incluso)

Prima colazione buffet in albergo. Pranzo e cena liberi.

MATTINATA a disposizione durante la quale ti consigliamo l'**escursione facoltativa in pullman alla Reggia di Versailles**. Durante il trasferimento verso Versailles, Angela illustrerà la storia del Castello e dei personaggi che lo hanno animato e ti racconterà del modo di vivere e di governare del Re Sole e della sua sontuosa corte. L'interessante introduzione ti sarà molto preziosa per potere godere a pieno, una volta sul posto, della **visita guidata del Castello** con i sontuosi appartamenti reali e la fastosa Sala degli Specchi. Tempo a disposizione per la visita libera dei giardini reali. Per chi non c'è mai stato l'escursione è imperdibile. Rientro in albergo nella tarda mattinata. Il **tardo POMERIGGIO e la SERATA** insieme alla tua guida raggiungerai in metro il **quartiere della Tour Eiffel** che si presenta ai tuoi occhi in tutto il suo splendore. Prima di salire sulla Torre, se lo desideri, potrai dedicarti la romantica **Mini Crociera di un'ora lungo la Senna in Bateaux Parisiens** (15€ adulto; 7€ bambino 4-11 anni) così dal fiume, come in un sogno, Parigi si svelerà lentamente ai tuoi occhi da questa inedita e straordinaria prospettiva. Successivamente, se vorrai, potrai salire sulla **Tour Eiffel** la fantastica costruzione, sintesi e simbolo di Parigi nel mondo; è il monumento più visitato di Francia. Costo biglietto ascensore: fino al 2° piano (116 mt): adulti 16€ giovani 12-24 anni 8€, bambini 4-11 anni 4€, fino alla sommità (276 mt): adulti 25€, giovani 12-24 anni 12,50€, bambini 4-11 anni 6,30€. Angela ti racconterà la storia di questo straordinario monumento e ti farà rivivere i momenti magici che caratterizzarono la Parigi della Grande Esposizione Universale del 1889. A questo punto la tua guida rientra in albergo; tu potrai rientrare quando vuoi, secondo i tuoi ritmi; Angela ti lascerà il biglietto del Metro e ti darà tutte le informazioni per il rientro libero individuale in albergo. Pernottamento.

Mer - 24 Aprile Disneyland Paris (facoltativo)

Prima colazione buffet in albergo. Pranzo e cena liberi.

Oggi ti proponiamo tutta un'**INTERA GIORNATA** da dedicare all'evasione pura. Potrai partecipare ad una divertente ed entusiasmante **escursione facoltativa in treno e con l'assistenza di Angela a Disneyland Paris, con ingresso incluso ai 2 Parchi a tema**. Una giornata, in cui non solo i bambini ma anche gli adulti possono vivere nel magico mondo della fantasia, dell'incanto, dell'infanzia, dell'immaginazione, del gioco, dei colori, della musica. Insieme alla tua guida, ottima conoscitrice del parco, la mattinata sarà dedicata in maniera efficace alle attrazioni più speciali, quartiere per quartiere, del primo parco il **Disneyland Park**. Grazie al prezioso aiuto della tua guida comprenderai come orientarti nella topografia di questo magico e complesso luogo. Nel primo pomeriggio Angela ti accompagna al secondo parco il **Walt Disney Studios Park** e ti dà tutte le informazioni e i suggerimenti per poterti muovere autonomamente anche all'interno di quest'altro straordinario luogo quantificando al massimo questa fantastica giornata trascorsa nel grande Parco Disneyland Paris. Rientro in albergo in serata, carichi di gioia ed entusiasmo. Pernottamento.

Gio - 25 Aprile Parigi - Catania / Palermo

Per i partecipanti da Catania: prima colazione con box breakfast e trasferimento nella prima mattinata in pullman GT e con assistente Land Tour all'aeroporto di Orly. Check-in e partenza alle 07:05 per Catania con volo diretto Transavia. Arrivo all'aeroporto Fontanarossa alle 09:45 e fine dei servizi.

Per i partecipanti da Palermo: prima colazione buffet in albergo e trasferimento in mattinata, insieme alla guida Angela, all'aeroporto di Orly. Check-in e partenza alle 10:05 per Palermo con volo diretto Transavia. Arrivo all'aeroporto Falcone e Borsellino alle 12:30 e fine dei servizi.

n.b. **A causa di problematiche tecniche o di fattori imprevedibili**, le visite potrebbero subire una variazione relativa al giorno di effettuazione o invertendo la sequenza dei luoghi di visita. Nel caso di visite a musei la descrizione in programma di eventuali opere d'arte è orientativa e non impegnativa in quanto può accadere che per motivi a noi sconosciuti alcune sale potrebbero essere momentaneamente chiuse al pubblico o delle singole opere potrebbero essere in restauro o date temporaneamente in prestito ad altri musei.

L'orario dei Voli è soggetto a variazione da parte della compagnia aerea e quindi non impegna Land Tour nei confronti del cliente. L'orario definitivo verrà comunicato nella documentazione di viaggio che il partecipante riceverà qualche settimana prima della sua partenza.

ESCURSIONI FACOLTATIVE

Belle Epoque e Passaggi Coperti 20€ adulti, 12€ ragazzi 12-17 anni, 6€ bambini 4-11 anni
comprende: la visita guidata, biglietti Metro, il sistema Whisper Radio Receiver

***Disneyland Paris** 120€ adulti, 110€ bambini 3-11 anni, 0-2 anni: gratis
comprende: l'assistenza della guida, biglietti del treno, biglietti d'ingresso ai 2 Parchi Disneyland Paris, sistema whisper radio receiver
n.b. programma e prezzo sono garantiti con minimo di 20 partecipanti; nel caso in cui l'escursione dovesse essere richiesta da 16, 17, 18 o 19 persone, il programma viene comunque garantito con un supplemento di 8€. Con meno di 16 partecipanti il programma non è garantito.

***La Reggia di Versailles** 65€ adulti, 50€ ragazzi/giovani 12-25 anni 30€ bambini 4-11 anni
comprende: Pullman GT, il servizio assistenza e la visita guidata, il biglietto di ingresso alla Reggia, il costo della prenotazione per evitare lunghe file d'attesa, il sistema Whisper Radio Receiver.
n.b. il programma in pullman è garantito con min. di 16 partecipanti; nel caso in cui l'escursione dovesse essere richiesta da meno di 16 persone il programma viene garantito in treno ai seguenti prezzi: 50€ adulti, 35€ ragazzi/giovani 12-25 anni 20€ bambini 4-11 anni
All'escursione potremo accogliere un massimo di 30 partecipanti, sarà confermato chi prenota prima in ordine di tempo.

***il Museo del Louvre** 42€ adulti, 28€ ragazzi/giovani 12-25 anni, 20€ bambini 4-11 anni
comprende: la visita guidata, biglietti Metro, il biglietto d'ingresso al Louvre, costo prenotazione per evitare lunghe file d'attesa, il sistema Whisper Radio Receiver
All'escursione potremo accogliere un massimo di 25 partecipanti, sarà confermato chi prenota prima in ordine di tempo.

il servizio whisper durante le escursioni facoltative è garantito se il gruppo di base è composto da un minimo di 15 persone

n.b. se si vuole aderire alle escursioni "DISNEYLAND", "VERSAILLES" e "LOUVRE", occorre segnalarlo durante la prenotazione del viaggio o comunque non oltre 30 giorni dalla data di partenza. Non prenotando entro i termini indicati non vi sarà alcuna possibilità di essere aggiunti successivamente, né sul posto. Le escursioni vanno comunque pagate a Parigi alla guida e **la prenotazione costituisce un impegno** ad effettuarle in quanto i biglietti di ingresso per Disneyland, Versailles e Louvre verranno acquistati per conto del cliente con grande anticipo.

RAGAZZI-GIOVANI 12-25 anni: se si ha l'età per accedere alle quote scontate Ragazzi-Giovani è fondamentale comunicare la data di nascita al momento della prenotazione; se viene fatto successivamente o sul posto a Parigi si pagherà la quota adulti

ANGELA GAETANI... *la Tua Guida ESPRIT*

Efficiente, Professionale, Gentile, sempre Sorridente

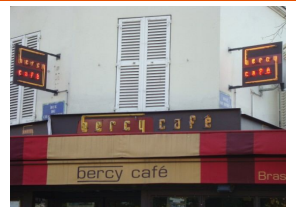
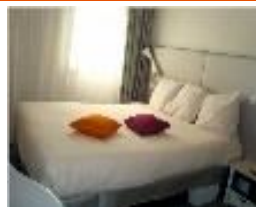
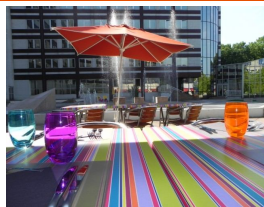


Studiosa della storia e della cultura francese e laureata in Lingue e Letterature straniere moderne, la Signora Angela, da anni espleta da specialista la professione di "Guide-Conférencière" in Francia, divenendo pertanto profonda conoscitrice della Capitale, nonché **voce narrante del tuo viaggio Esprit de Paris.**

Assai preparata dal punto di vista culturale, storico ed artistico, **la nostra Angela eccelle anche nella gestione del rapporto con i partecipanti dei viaggi che guida,** riuscendo a trasmettere sicurezza e gioia di viaggiare, oltre che la sua passione e tutto il suo sapere con grande semplicità e chiarezza di linguaggio.

HOTEL IBIS STYLES PARIS BERCY***s 77, Rue de Bercy

scelto con cura per il Tuo migliore Comfort



L'albergo, moderno 3 stelle di qualità superiore, climatizzato e interamente rinnovato con arredamento di design contemporaneo, riscuote un grande apprezzamento per la qualità dei servizi, la professionalità e la cordialità del personale.

Presenta **360 camere** luminose e dotate letti di alta qualità, aria climatizzata individuale, TV satellitare schermo piatto, asciugacapelli, **Wifi gratuito.** **Punto debole di questo ottimo albergo 3 stelle è la quadratura piccola delle camere** (caratteristica della totalità degli alberghi tre stelle situati nel centro di Parigi). Per evitare un ulteriore restringimento dello spazio, le camere non hanno mobili (armadio e cassettoni) ma piccoli spazi verticali ricavati con elementi di design aperti nei quali appendere pochi indumenti. L'albergo dispone di 3 ampi ascensori, grande hall, ristorante, lobby-bar e una bella terrazza che si affaccia sul Parco di Bercy. Cassetta di sicurezza a disposizione gratuita nella hall. **La prima colazione, dal ricco buffet continentale,** è servita nell'ampio e luminoso ristorante che dà sul parco. **Eccellente la "location"** nel cuore di un quartiere, Bercy, funzionale e pieno di vita, con tanti ristoranti a rappresentare tutte le cucine del mondo, pizzerie, pub, paninerie e negozi di generi alimentari. In questo contesto, tipicamente parigino, l'albergo è felicemente posizionato fra il Ministero delle Finanze, la bellissima Arena Bercy, palazzetto dei concerti e dello sport, il Parc de Bercy e la Cinémathèque française. A 10 minuti a piedi, percorrendo il bellissimo parco che fiancheggia la Senna, raggiungi la Cour de Saint Emilion chiamata anche **Bercy Village...** animatissima strada dalle belle casette, una volta utilizzate come bottaie dai vignaioli burghignoni trasformate oggi in ristoranti di tendenza molto amati dai parigini e negozi assai speciali. L'hotel è servito da **2 linee di Metro,** il cui ingresso è giusto davanti l'albergo (Metrò Bercy): la **linea 6,** che arriva fino alla Tour Eiffel; e la **linea 14** con collegamento diretto e veloce a tutte le aree artistiche e monumentali della città: soltanto **due fermate (3 minuti)** e sei già a "**Chatelet**"; di fronte, attraversato il Ponte del Cambio, ecco l'**Île de la Cité,** con la Cattedrale, la Sainte-Chapelle, la Conciergerie. La fermata successiva è "**Pyramides**" (**4 minuti** dall'albergo)... da un lato hai la scenografica prospettiva dell'Operà, dall'altro lato si scorge la facciata del Museo del Louvre. La fermata successiva è "**Madeleine**" (**5 minuti** dall'albergo), nelle immediate vicinanze piazza della Concordia e gli Champs-Élysées.

WHISPER SYSTEM
durante visite ed escursioni

Per dare il comfort e qualità alle tue visite, a partire da 15 partecipanti, **tutti i programmi vengono effettuati con l'esclusivo sistema "WHISPER Radio Receiver".** La tua Guida parla in un microfono collegato ad una radio-trasmittente; la sua voce puoi ascoltarla attraverso auricolari collegati ad un radio-ricevente che viene distribuita a ciascun componente del gruppo.

www.landtour.it