

PASQUA dal **24 al 28 Marzo 2016**
da **PALERMO** e **CATANIA** **Alitalia**

5 giorni con Guida-Accompagnatore d'eccellenza ...che fa la doppia differenza!

PRIMA PRENOTI - MEGLIO SPENDI
puoi risparmiare fino al 12%

chiedi in agenzia la migliore quota ..Low Cost, Smart o Smile disponibile al momento della prenotazione



LOW COST

612€ 

acconto alla conferma 50%
saldo entro il 24 febbraio

SMART

654€

acconto alla conferma 25%
saldo entro il 24 febbraio

SMILE

696€

acconto alla conferma 25%
saldo entro il 24 febbraio

La Quota Comprende (per persona, in camera doppia)

- **Voli Alitalia da Palermo e Catania**, via Roma
Incluso 1 bagaglio in stiva max 23 kg e 1 bagaglio a mano da max 8 kg
- **Trasferimenti in Pullman GT a Parigi in arrivo e partenza**
- **4 Notti Hotel Ibis Styles Paris Bercy 3***** centrale e di qualità
incluso prima colazione Buffet
- **Accompagnatore-Guida Esprit Angela Gaetani**
- **5 Visite guidate**
Parigi Panoramica, Parigi Medievale, Montmartre e Champs-Élysées,
Promenade per Bercy, Promenade alla Tour Eiffel
vedi programma dettagliato
- **Assistenza negli aeroporti di Palermo, Catania e Parigi**
- **Whisper Radio Receiver** durante le visite e le escursioni



Tasse Aeroportuali 79€ (soggette a modifica) **Infant fino 23 mesi: volo 48€** Culla su richiesta e su disponibilità tipologia camera

Quota Iscrizione: Adulti 32€ Bambini 2-12 anni n.c. 16€ (include Assicurazione Medico 24h su 24h + bagaglio)

Supplemento Singola 192€ Tassa di Soggiorno 1,65€ al giorno a persona, da pagare direttamente in hotel

SCONTO Bambini e Ragazzi in 3° e 4° letto

Tripla (doppia + 1 lettino)

con bagno adatto a portatori di handicap

35% Bambino 2-12 anni non compiuti

***Mini-Suite** occupata da **4 persone**
di cui **2 non devono superare i 16 anni**

*camera matrimoniale + camera con sofà-bed

18% per 3° e 4° letto 2-17 anni n.c.
nessuna riduzione se occupata da 3 persone



Operativo voli (soggetto a modifiche da parte della compagnia aerea)

24 Marzo Palermo-Roma AZ1778 07:00 – 08:05 Catania-Roma AZ1722 06:15 – 07:35 Roma-Parigi AZ318 09:15 – 11:30

28 Marzo Parigi-Roma AZ327 18:25 – 20:30 Roma-Palermo AZ1783 21:30 – 22:40 Roma-Catania AZ1735 21:45 – 23:00

Programma da Sogno, Prezzo da Favola

Condizioni Generali di Contratto alla voce "Condizioni di Vendita" sul sito www.landtour.it

PASQUA 24-28 Marzo 2016 5 giorni - 4 notti



Un Viaggio esclusivo ed intenso... nella Bellezza

Gio - 24 Marzo Palermo / Catania – PARIGI tour panoramico (incluso) - Parigi Medievale (incluso)

Per i partecipanti dall'aeroporto di PALERMO: incontro in aeroporto in mattinata con la Guida, Signora Angela Gaetani, direttamente ai banchi check-in Alitalia e partenza per Parigi, via Roma, alle ore 07h00. Arrivo a Fiumicino alle 08h05 e proseguimento per Parigi alle 09:15. Arrivo a Charles de Gaulle alle 11h30.

Per i partecipanti dall'aeroporto di CATANIA: incontro in mattinata con l'Assistente Land Tour ai banchi check-in Alitalia e partenza per Parigi, via Roma, alle ore 06h15. Arrivo a Fiumicino alle 07h35 e proseguimento per Parigi alle 09:15. Arrivo a Charles de Gaulle alle 11h30.

Tutti insieme, **trasferimento in pullman GT** nella capitale francese. Giunti a Parigi, **visita guidata panoramica della città** per percepire subito tutto l'incanto della bellissima capitale francese. Il commento appassionato della tua guida Angela si alterna alla musica scelta con cura per te per imprimere negli occhi e nella mente, in maniera intensa e indelebile, come le sequenze di un film, l'incipit de l'ESPRIT DE PARIS. La visita prevede il passaggio dalle strade, dai parchi, dai ponti, dalle piazze, dai luoghi e dai monumenti più importanti ed affascinanti della città, quindi, tieni a portata di mano la macchina fotografica, ti servirà. Arrivo in albergo e sistemazione nelle camere riservate. Pranzo libero.

Nel POMERIGGIO iniziamo il nostro percorso **ESPRIT de PARIS** con la visita guidata, in Metro e a piedi (2 biglietti inclusi), nel cuore della **Parigi Medievale**. Bella ed interessante la passeggiata commentata che, attraversato il Pont du Change sulla Senna, ti permette di conoscere la storia dei principali monumenti dell'Ile-de-la-Cité: la Conciergerie (esterni), la Sainte-Chapelle (esterni), lo scenografico Palazzo di Giustizia e la più bella fra le belle: la Cattedrale di Notre-Dame, con visita interna. Ancora un ponte sulla Senna... il fiume dei battelli, dei poeti, degli innamorati, e ti ritrovi sulla Rive Gauche dove ad accoglierti sono i tipici quartieri di St-Michel e di St. Germain-des-Près, che mantengono ancora oggi il fascino della topografia medievale. In questo scenario così suggestivo il commento della tua guida ti trasporta nella vita quotidiana della Parigi medievale, la Parigi dell'Inquisizione, dei Templari, dei fasti e delle miserie di quel tempo. Rientro in albergo in serata. Cena libera. La tua guida, se lo desideri, ti potrà indicare i diversi ristoranti nelle vicinanze di cui uno, gestito da ristoratori italiani; qui i nostri clienti sono sempre ben accolti e riscontrano un buon rapporto qualità prezzo. Pernottamento.

Ven - 25 Marzo Montmartre e Champs-Élysées (incluso) - La Reggia di Versailles (facoltativo)

Prima colazione buffet in albergo. Pranzo e cena liberi.

AI MATTINO (3 biglietti metro inclusi) continueremo il nostro approfondimento sulla conoscenza della città coniugando due aspetti antitetici e affascinanti di Parigi: il pittoresco del quartiere di Montmartre e la magnificenza dei Champs-Élysées. La prima tappa del nostro programma sarà **Montmartre** per ammirare la città dall'alto della Collina, la Basilica del Sacro Cuore e Place du Tertre...la piazza degli artisti. Insieme alla tua guida rivivrai la nascita della pittura Impressionista e momenti della vita bohémienne degli artisti che animavano questo quartiere... Monet, Manet, Degas, Renoir. La visita prevede l'esplorazione di questo magico luogo che ancora oggi conserva un'atmosfera davvero particolare. A seguire, sempre in metro, raggiungiamo l'**Arco di Trionfo** e gli **Champs-Élysées**, il salotto principale della capitale. Dall'Arco di Trionfo riconoscerai l'asse principale di Parigi: da un lato l'Avenue de la Grande Armée, dove in fondo si staglia la Grande Arche de la Defense; dall'altro lato gli Champs-Élysées che raggiungono Place de la Concorde. Promenade lungo la parte alta degli Champs-Élysées e rientro in albergo nella tarda mattinata..

POMERIGGIO a disposizione durante il quale ti proponiamo una affascinante **escursione facoltativa in pullman alla Reggia di Versailles**. Durante il trasferimento verso Versailles, la guida illustrerà la storia del Castello e dei personaggi che lo hanno animato. Ti racconterà del modo di vivere e di governare del Re Sole e della sua sontuosa corte; all'interno del castello, ti presenterà le sale che compongono gli Appartamenti del Re, la celebre Sala degli Specchi e gli Appartamenti di Maria Antonietta. Tempo a disposizione per la visita ai giardini reali. Rientro in albergo.

In serata, se desideri essere proiettato in un'atmosfera sfavillante ti suggeriamo lo spettacolo **Paris Merveilles al Lido de Paris**, il famoso teatro situato in un luogo unico nella più bella via del mondo, gli Champs-Élysées. Durante lo Spettacolo degusterai mezza bottiglia di Champagne; 42 Bluebell Girls offrono uno show abbagliante, fatto di costumi da sogno, di scenari indescrivibili, di effetti speciali mozzafiato. Uno spettacolo che, ne siamo certi, rimarrà per tanto tempo nei tuoi ricordi. Il costo "Champagne Spectacle" delle ore 21:00 è di 115€ e include 1/2 bottiglia di champagne a persona o due soft drinks a scelta; i bambini dai 4 ai 12 anni pagano 50€. Rientro libero. Pernottamento.



Sab - 26 Marzo Promenade Bercy (incluso) - il Louvre (facoltativo) - Promenade Tour Eiffel (incluso)

Prima colazione buffet in albergo. Pranzo e cena liberi.

Il quartiere dove è situato il tuo Hotel è molto bello e per condividere insieme la conoscenza del luogo, **al MATTINO**, sei invitato alla gradevole **Promenade commentata** che ti porterà **all'esplorazione del quartiere di Bercy, del suo bellissimo parco e della Cour de Saint Emilion**, animatissima strada dalle belle casette, antiche bottaie, oggi negozi e ristoranti di tendenza molto amati dai parigini. **in TARDA MATTINATA**, se scegli l'interessante **visita guidata facoltativa del Museo del Louvre**, in pochi minuti raggiungiamo in metropolitana il nostro punto di interesse. La tua guida ti presenta le sezioni e le principali collezioni e ti guida, in un percorso selezionato, all'interno del museo più grande ed importante del mondo. In particolare Angela, in modo assai appassionato, ti illustra alcune importanti opere dei massimi pittori francesi e i principali capolavori dei grandi pittori italiani come Giotto, Cimabue, Mantegna, Antonello da Messina, il Ghirlandaio, Raffaello, Tiziano, il Veronese, e, naturalmente, le opere di Leonardo da Vinci fra le quali la star fra le star... la Gioconda. La visita punta anche su alcuni capolavori della scultura dell'antichità (Venere di Milo e gli sposi di Cerveteri) e dei grandi scultori italiani del Rinascimento (Michelangelo) e del Neoclassicismo (A.Canova). Proseguendo, nel Salone di Apollo fanno bella mostra preziosi oggetti d'arte appartenenti a Re e Regine di Francia (le corone di Luigi XV, dell'imperatrice Eugenia e la spada di Napoleone I). Usciamo dal Louvre dal grande cortile d'onore per ammirare le facciate del Palazzo, le belle fontane, la suggestiva piramide di vetro e il delizioso Arc du Carrousel. Rientro in hotel. **Il tardo POMERIGGIO e la SERATA** li vivrai in maniera molto festosa. Insieme alla tua guida raggiungerai in metro la **Tour Eiffel** che si presenta ai tuoi occhi in tutto il suo splendore. Prima di salire sulla Torre, se lo desideri, potrai dedicarti la romantica **Mini Crociera di un'ora lungo la Senna in Bateaux Parisiens** (14€ adulto; 6€ bambino 3-12 anni) così dal fiume, come in un sogno, Parigi si svelerà lentamente ai tuoi occhi da questa inedita e straordinaria prospettiva. Successivamente, se vorrai, potrai salire sulla **Tour Eiffel** la fantastica costruzione, sintesi e simbolo di Parigi nel mondo; è il monumento più visitato di Francia. Costo biglietto ascensore: fino al 2° piano: adulti € 9,00; giovani 12-24 anni € 7,50; bambini 4-11 anni € 4,50; fino alla sommità: adulti € 15,00; giovani 12-24 anni € 13,50; bambini 4-11 anni € 10,50. Angela ti racconterà la storia di questo straordinario monumento e ti farà rivivere i momenti magici che caratterizzarono la Parigi della Grande Esposizione Universale del 1889. A questo punto la tua guida rientra in albergo; tu potrai rientrare quando vuoi, secondo i tuoi ritmi; Angela ti lascerà il biglietto del Metro e ti darà tutte le informazioni per il rientro individuale in albergo. Pernottamento.

Dom - 27 Marzo Disneyland Paris (facoltativo)

Prima colazione buffet in albergo. Pranzo e cena liberi.

Giornata a disposizione durante la quale ti proponiamo di dedicarla all'evasione pura. Potrai partecipare ad una divertente ed entusiasmante **escursione facoltativa d'intera giornata in pullman e con assistenza a Disneyland Paris, con ingresso incluso ai 2 Parchi a tema: il Disneyland Park e il Walt Disney Studios Park**. Una giornata, in cui non solo i bambini ma anche gli adulti possono vivere nel magico mondo della fantasia, dell'incanto, dell'infanzia, dell'immaginazione, del gioco, dei colori, della musica. Insieme alla tua guida, ottima conoscitrice del Parco, la mattinata sarà dedicata in maniera efficace alle attrazioni più speciali, quartiere per quartiere. Grazie ancora al suo prezioso aiuto comprenderai come orientarti nella topografia di questo magico luogo. Nel pomeriggio sarà facile per te poterti muovere autonomamente quantificando al massimo questa fantastica giornata trascorsa nel grande Parco Disneyland Paris. Rientro in albergo in serata, carichi di gioia. Pernottamento.

Lun - 28 Marzo Parigi Tipica...Le Halles e il Marais (facoltativo) - Parigi-Palermo/Catania

Prima colazione buffet in albergo. Pranzo libero.

MATTINATA a disposizione durante la quale ESPRIT DE PARIS ti propone, facoltativamente, un approfondimento in metro e a piedi per gustare e conoscere ancora **Parigi nella sua tipicità**; insieme alla tua guida Angela, potrai esplorare due quartieri fra i più belli ed originali della capitale, **le Halles ed il Marais**. Ti fermerai davanti al Centro nazionale d'arte e di cultura Georges Pompidou, meglio conosciuto come il Beaubourg, lo straordinario Museo d'Arte Moderna e contemporanea. Dall'Hotel de Ville, il bellissimo municipio di Parigi, raggiungiamo rapidamente il tipico quartiere del Marais. Da qui, attraverso vie e viuzze explorerai questa bella parte della città fino a ritrovarti come d'incanto in una delle piazze reali più rinomate di Parigi: Place de Vosges. Rientro in albergo nella tarda mattinata.

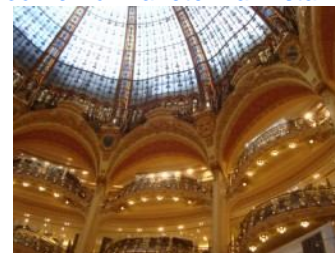
Nel POMERIGGIO lasciamo l'albergo per trasferirci in pullman GT all'aeroporto Charles de Gaulle per il rientro in Italia.

Operazioni d'imbarco e **partenza per Roma alle 18:25**. Arrivo a Fiumicino alle 20:30.

Proseguimento per Palermo alle 21:30 con arrivo all'aeroporto Falcone Borsellino alle 22:40.

Proseguimento per Catania alle 21:45 con arrivo a Fontanarossa alle 23:00. Fine dei servizi.

n.b. A causa di problematiche tecniche o di altri fattori imprevedibili, le visite o le escursioni potrebbero subire una variazione relativa al giorno di effettuazione; la sostanza dei servizi rimane invariata. L'orario dei Voli è soggetto a riconferma.



VISITE ed ESCURSIONI FACOLTATIVE

La Reggia di Versailles 59€adulti, 46€ragazzi/giovani 12-25 anni 8€bambini 5-11 anni

comprende: la visita guidata, Il servizio Pullman GT, il biglietto di ingresso alla Reggia, il costo della prenotazione per evitare lunghe file d'attesa, il sistema Whisper Radio Receiver.

Programma garantito con minimo 20 partecipanti, bambini esclusi.

il Museo del Louvre 39€adulti, 29€ragazzi/giovani 12-25 anni, 6€bambini 5-11 anni

comprende: la visita guidata, 2 biglietti Metro, il biglietto d'ingresso al Louvre, costo prenotazione per evitare lunghe file d'attesa, il sistema Whisper Radio Receiver.

Programma garantito con minimo 15 partecipanti, bambini esclusi

Disneyland Paris 106€adulti, 99€bambini 3-11 anni, 0-2 anni: gratis

comprende: servizio assistenza, Pullman GT, biglietti d'ingresso ai 2 parchi Disneyland Paris, sistema Whisper Radio Receiver programma garantito con minimo 15 partecipanti, bambini esclusi

Parigi tipica ...le Halles e il Marais 19€adulti, 10€ragazzi 12-17 anni, 6€bambini 5-11 anni

comprende: la visita guidata, 2 biglietti Metro, il sistema Whisper Radio Receiver.

Programma garantito con minimo 10 partecipanti, bambini esclusi

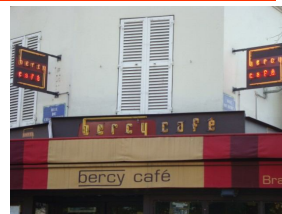
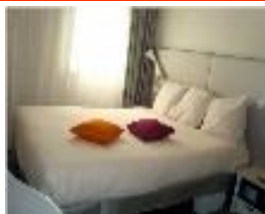
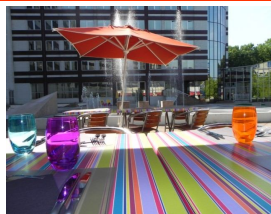
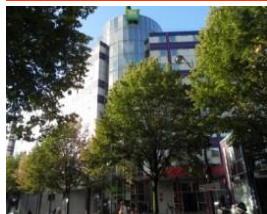
ANGELA GAETANI... la Tua Guida ESPRIT Efficiente, Professionale, Gentile, sempre Sorridente



Studiosa della storia e della cultura francese e laureata in Lingue e Letterature straniere moderne, la Signora Angela, da tanti anni espleta da specialista la professione di "Guide-Conférencière" in Francia, divenendo pertanto profonda conoscitrice della Capitale, nonché **voce narrante del tuo viaggio Esprit de Paris.**

Assai preparata dal punto di vista culturale, storico ed artistico, **la nostra Angela eccelle anche nella gestione del rapporto con i partecipanti dei viaggi che guida**, riuscendo a trasmettere sicurezza e gioia di viaggiare, oltre che la sua passione e tutto il suo sapere con grande semplicità e chiarezza di linguaggio.

HOTEL IBIS STYLES PARIS BERCY***s 77, Rue de Bercy - Tel. 0033 1 53465050 scelto con cura per il Tuo migliore Comfort



L'albergo, moderno 3 stelle di qualità superiore, climatizzato e interamente rinnovato con arredamento di design contemporaneo, riscuote un grande apprezzamento per la qualità dei servizi, la professionalità e la cordialità del personale.

Presenta **361 camere tutte di quadratura ridotta** ma luminose e dotate di ogni comfort: letti di alta qualità, aria climatizzata individuale, TV satellitare schermo piatto, asciugacapelli, **Wifi gratuito**. Cassetta di sicurezza a disposizione gratuita nella hall. Dispone inoltre di 3 ampi ascensori, grande hall, ristorante, lobby-bar e una bella terrazza che si affaccia sul Parco di Bercy. La **prima colazione**, dal ricco buffet continentale, è servita nell'ampio e luminoso ristorante che dà sul parco.

Eccellente la "location" nel cuore di un quartiere, Bercy, funzionale e pieno di vita, con tanti ristoranti a rappresentare tutte le cucine del mondo, pizzerie, pub, paninerie e negozi di generi alimentari. In questo contesto, tipicamente parigino, l'albergo è felicemente posizionato fra il Ministero delle Finanze, la bellissima Arena Bercy, palazzetto dei concerti e dello sport, il Parc de Bercy e la Cinéma theque française. A 10 minuti a piedi, percorrendo il bellissimo parco che fiancheggia la Senna, raggiungi la Cour de Saint Emilion chiamata anche **Bercy Village**... animatissima strada dalle belle casette, una volta utilizzate come bottaie dai vignaioli burghignoni trasformate oggi in ristoranti di tendenza molto amati dai parigini e negozi assai speciali. L'hotel è servito da ben **2 linee di Metro**, il cui ingresso è giusto a 60 metri di distanza (Metrò Bercy): la **linea 6**, che arriva fino alla Tour Eiffel; e la **linea 14** con collegamento diretto e veloce a tutte le aree artistiche e monumentali della città: soltanto **due fermate (3 minuti) e sei già a "Chatelet"**; di fronte, attraversato il Ponte del Cambio, ecco l'**Ile de la Cité**, con la Cattedrale, la Sainte-Chapelle, la Concièrgerie. La fermata successiva è **"Pyramides" (4 minuti dall'albergo)**... da un lato hai la scenografica prospettiva dell'Operà, dall'altro lato si scorge la facciata del Museo del Louvre. La fermata successiva è **"Madeleine" (5 minuti dall'albergo)**, nelle immediate vicinanze piazza della Concordia e gli Champs-Élysées.